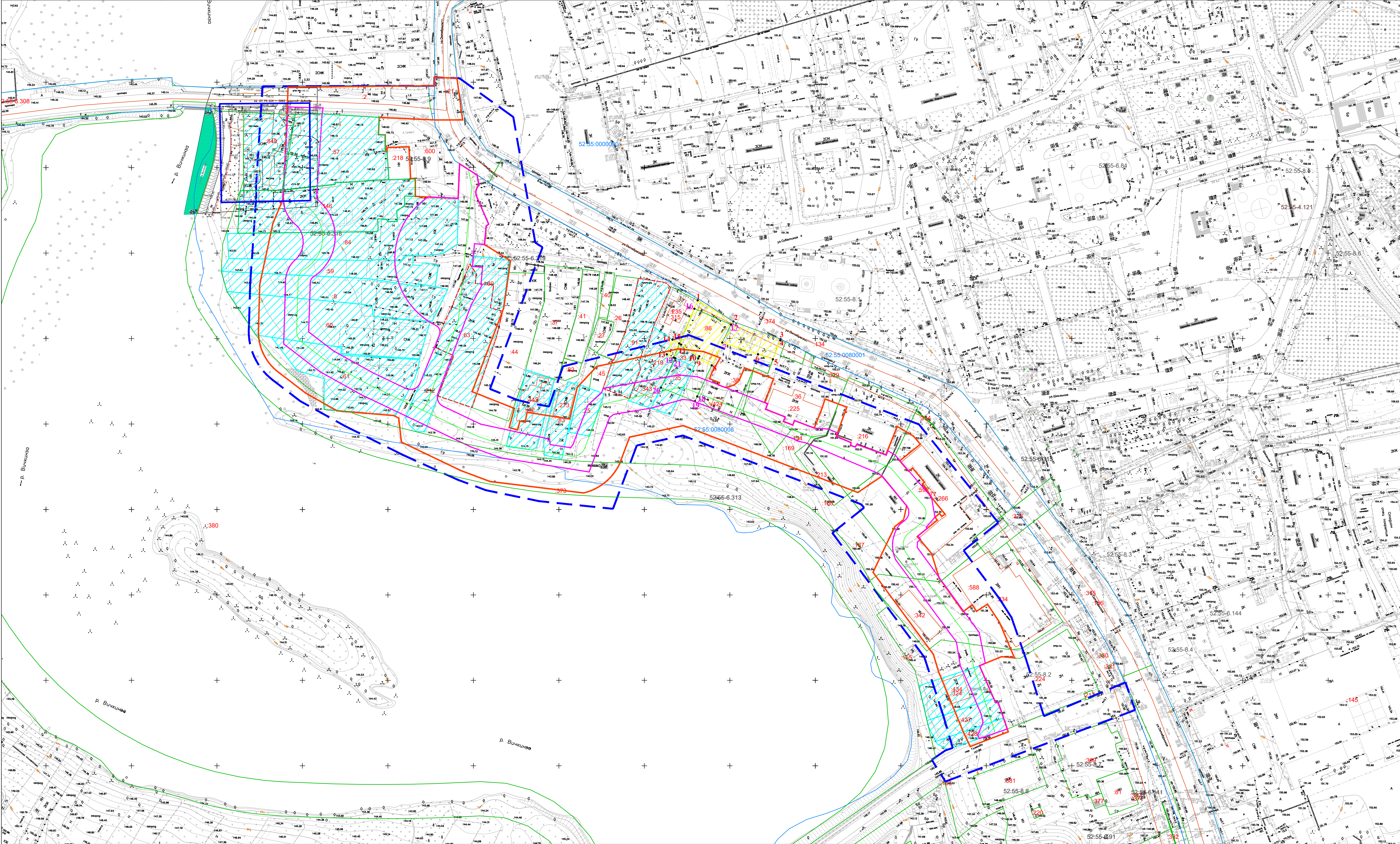


Проект межевания территории (Первый этап)



Условные обозначения

- 52:55:0080008 - обозначение кадастрового квартала
- :37 - обозначение земельного участка, учтенного в государственном кадастре недвижимости
- границы зоны планируемого размещения линейного объекта на период эксплуатации
- границы зоны планируемого размещения линейного объекта на период строительства
- обозначение линейного объекта «Строительство дороги от автомобильной дороги 22 ОП РЗ 22К - 0063 Арлатов - Дивеево до пер. Голякова, включая пер. Прудовой в с. Дивеево Нижегородской области», утвержденную постановлением администрации Дивеевского муниципального округа Нижегородской области от 17.01.2022 № 43

- граница внесения изменений в документацию по планировке территории (проект планировки территории, включая проект межевания территории) линейного объекта «Строительство дороги от автомобильной дороги 22 ОП РЗ 22К - 0063 Арлатов - Дивеево до пер. Голякова, включая пер. Прудовой в с. Дивеево Нижегородской области», утвержденную постановлением администрации Дивеевского муниципального округа Нижегородской области от 17.01.2022 № 43
- граница ранее утвержденной документации по планировке территории (проект планировки территории, включая проект межевания территории) линейного объекта «Строительство дороги от автомобильной дороги 22 ОП РЗ 22К - 0063 Арлатов - Дивеево до пер. Голякова, включая пер. Прудовой в с. Дивеево Нижегородской области», утвержденную постановлением администрации Дивеевского муниципального округа Нижегородской области от 17.01.2022 № 43

- :57 - обозначение земельного участка, изымаемого для государственных или муниципальных нужд
- :86 - обозначение земельного участка, по которому исправляется реестровая ошибка
- граница земельного участка, сведений о которой не достаточно для определения ее на местности
- - номер поворотной точки участка
- - обозначение характерной точки границы земельного участка, внесенной в ЕТРН
- - обозначение характерной точки границы исходного земельного участка, прекращающей свое существование

				АНО «УК "Саровско - Дивеевского кластер"»		
				Документация по внесению изменений в документацию по планировке территории (проект планировки территории, включая проект межевания территории) линейного объекта «Строительство дороги от автомобильной дороги 22 ОП РЗ 22К - 0063 Арлатов - Дивеево до пер. Голякова, включая пер. Прудовой в с. Дивеево Нижегородской области», утвержденную постановлением администрации Дивеевского муниципального округа Нижегородской области от 17.01.2022 № 43		
Изм.	Кол. уч.	Лист	№ док.	Подп.	Дата	
Разработал	Юркова	Полков				Проект межевания территории. Утверждаемая часть
Проверил	Коткова	Полков				Специя
				ПМТ	Лист	Листов
				3.2		
Чертеж межевания территории с указанием образуемых земельных участков М1:1000				ООО "НЦИ"		
Н. контроль				Формат А1		